



INFORMAÇÕES GERAIS


ESPETADA CHOURIÇO


	FRESCO		CONGELADO
	Tradicional	Atmosfera Protetora	
COMPOSIÇÃO/APRESENTAÇÃO	CARNE DE PERU, CHOURIÇO, CORTADOS EM CUBOS INTERCALADA DE TOUCINHO E PIMENTOS ESPETADOS NUM PAU		
VALIDADE	5 DIAS	7 DIAS	540 DIAS
CONDIÇÕES DE CONSERVAÇÃO E TRANSPORTE	0°C a 4° C		-12° C
INGREDIENTES	COXA DE PERU (69% PARA ESPETADAS DE 1 PAU E 70% PARA ESPETADAS DE 2 PAUS), CHOURIÇO [(5% PARA ESPETADA DE 1 PAU E 6% PARA ESPETADA DE 2 PAUS), CARNE E GORDURA DE SUINO, AMIDO DE BATATA, ÁGUA, MASSA DE PIMENTÃO, (PIMENTOS VERMELHOS E SAL), SAL, PROTEÍNA DE SOJA, ESPECIARIAS, ESTABILIZADORES (E451, E452) DEXTROSE, AROMA, ANTIOXIDANTE (E 316), E CONSERVANTE (E 250), PIMENTO E TOUCINHO		
USO PRETENDIDO E UTILIZAÇÃO PREVISTA	NÃO DEVE SER CONSUMIDO CRU. NO CASO DE PRODUTO CONGELADO A DESCONGELAÇÃO DEVE SER REALIZADA EM AMBIENTE REFRIGERADO. APÓS INICIADO O PROCESSO DE DESCONGELAÇÃO, O PRODUTO NÃO DEVERÁ VOLTAR A SER CONGELADO. NECESSIDADE DE COZEDURA COMPLETA ANTES DO CONSUMO. GARANTINDO QUE ATINGE A TEMPERATURA NA MASSA MUSCULAR DE 85° C DURANTE PELO MENOS 10 MINUTOS REMOVER A PELÍCULA DE PAPEL DAS EXTRAMIDADES		
CONSUMIDOR-ALVO	CONSUMIDOR EM GERAL, EXCEPTO PESSOAS ALÉRGICAS OU COM ALGUMA SENSIBILIDADE A ALGUM DOS INGREDIENTES ACIMA MENCIONADOS		
CARACTERÍSTICA ORGANOLETICAS	Aspecto Cor Odor Textura	CARACTERÍSTICOS DA ESPÉCIE	
CARACTERÍSTICAS MICROBIOLÓGICAS	Pesquisa de <i>Salmonella</i> - N.º Col Aeróbias - E. Coli	Não detetado em 25g < 1.0 x 10 ⁷ ufc/g m= 500 UFC/g M= 5000 UFC/g	
CARACTERÍSTICAS NUTRICIONAIS (POR 100G)	Energia Lípidos dos quais saturados Hidratos de Carbono dos quais açúcares Fibra Proteína Sal	897 KJ / 216 Kcal 216.9 g 6.9 g < 0,5 g < 0,5 g < 0,7 g 16.0 g 0,33 g	
ALÉRGENOS	SIM		
OGM' s	NÃO		
INFORMAÇÃO REGULAMENTAR	CUMPRIMENTO DOS REQUISITOS LEGAIS APLICÁVEIS EM VIGOR		
MARCA	AVIBOM		
NÚMERO CONTROLO VETERINÁRIO E MARCA DE SALUBRIDADE	PT R 504 CE		

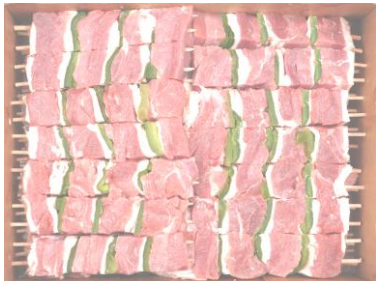
ROTULAGEM	IDENTIFICAÇÃO DE EMPRESA MORADA E CONTACTO IDENTIFICAÇÃO DO PRODUTO CLASSE LOTE INGREDIENTES DATA DE EMBALAGEM / DATA DE CONGELAÇÃO DATA DE VALIDADE MODO DE CONSERVAÇÃO MODO DE UTILIZAÇÃO PESO LÍQUIDO MARCA DE SALUBRIDADE SIMBOLO PONTO VERDE CÓDIGO DE BARRAS
-----------	---

EMBALAGENS

PESO UNITÁRIO	145 GR-220GR
---------------	--------------

PRODUTO FRESCO EMBALADO	Modo de Comercialização				
	Acondicionamento	Peso unitário	Embalagem	Unid./cx	Palete
	Barquette <small>(26.8X13.3X1.8cm-14Gr)</small>	Variável	Caixa Plástica <small>(1.1 Kg)</small>	10	52 cxs
	Código de Barras				
	Peso	2933018			
	Preço	2733018			

PRODUTO FRESCO INDUSTRIAL	Modo de Comercialização			
	Acondicionamento	Peso unitário	Embalagem	Unid./cx
	Barquette <small>(32.2X26.3X9.4-25Gr)</small>	+- 3.5Kg	Caixa Plástica <small>(1.1 Kg)</small>	2
	Barquette <small>(32.2X26.0X7cm-20Gr)</small>	+- 2.0Kg	Caixa Plástica <small>(1.1 Kg)</small>	
Código de Barras				
		1 Pau	2 Paus	
	Peso	5601554007245	5601554007252	

PRODUTO FRESCO AVULSO

Modo de Comercialização

Acondicionamento	Peso unitário	Embalagem	Unid./cx	Paleta
Saco	5 Kg	Caixa Cartão 11.9X39X30.4cm-0.27Kg	1	104 cx

Código de Barras

	1 Pau	2 Paus
Peso	5601554003773	5601554007238