

**FICHA Nº 3-3**

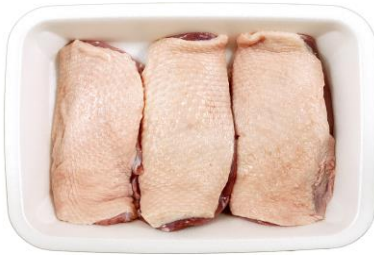
**Identificação do Produto**

Marca  
Reg. Veterinário Oficial

**PEITO DE PATO**

AVIBOM  
PT R 504 CE

**PRODUTO FRESCO EMBALADO**



**Modo de Comercialização**

Acondicionamento	Peso unitário	Emb. Secundária	Unid./cx	Paleta
Barquete (25.2X18.2X6,4cm-30 g)	Variável	Cx plástica (1,1 /1.4Kg)	8	52 cxs

**Código de Barras**

Peso	2900248
Preço	2700248

**PRODUTO FRESCO INDUSTRIAL**



**Modo de Comercialização**

Acondicionamento	Peso unitário	Emb. Secundária	Unid./cx	Paleta
Saco a vácuo	Variável	Cx plástica (1,1/1.4 Kg)	Variável	52 cxs

**Código de Barras**

Peso	2941762
Preço	2741762

**PRODUTO CONGELADO EMBALADO**



**Modo de Comercialização**

Acondicionamento	Peso unitário	Emb. Secundária	Unid./cx	Paleta
Barquete (25.2X18.2X6,4cm-30 g)	Variável	Cx Cartão (12X30X40 cm - 0,228 Kg)	4	104 cxs

**Código de Barras**

Peso	2900250
Preço	2700250

**PRODUTO CONGELADO INDUSTRIAL**



**Modo de Comercialização**

Acondicionamento	Peso unitário	Emb. Secundária	Unid./cx	Paleta
Saco a vácuo	Variável	Cx Cartão (10.5X28.5X47,5 cm - 0,470 Kg)	12	80 cxs

**Código de Barras**

Peso	2941789
Preço	2741789